

รายงานสถิติเกี่ยวกับการติดตั้งระบบ GPS

ณ วันที่ 9 กุมภาพันธ์ 2563

1. จำนวนผู้ให้บริการ GPS ที่เชื่อมต่อข้อมูลกับกรมการขนส่งทางบก 178 ราย  
 2. จำนวนผู้ให้บริการ GPS และจำนวนรุ่น GPS ที่ได้รับการรับรองจากกรม

จำนวนผู้ให้บริการ GPS ที่ได้รับการรับรองจากกรม(ราย)	จำนวนรุ่น GPS ที่ได้รับการรับรองจากกรม (รุ่น)
133	402

3. จำนวนรถที่เชื่อมต่อข้อมูลกับศูนย์ GPS

รถโดยสารประจำทาง	รถโดยสารไม่ประจำทาง	รถบรรทุกไม่ประจำทาง	รถบรรทุกส่วนบุคคล	รถอื่นๆ	รวม
21,481	66,632	134,723	219,591	36,330	478,757

4. จำนวนรถที่ต้องติดตั้ง GPS และที่ติดตั้ง GPS แล้ว

ประเภทรถ	จำนวนรถที่ต้องติดตั้ง GPS (คัน)	จำนวนรถที่ติดตั้ง GPS แล้ว (คัน)	รถที่ติดตั้ง GPS แล้ว (ร้อยละ)	ความเร็วเกิน (คัน)	ร้อยละของรถที่ใช้ความเร็วเกิน	ความเร็วสูงสุด (กม./ชม.)	ความเร็วเกินเฉลี่ย(กม./ชม.)
รถโดยสาร							
-ประจำทาง	20,687	18,596	89.89	1,762	9.48	136	94.49
- หมวด 1	4,924	4,180	84.89				
- หมวด 2	7,942	7,452	93.83				
- หมวด 3	7,821	6,964	89.04				
-ไม่ประจำทาง	69,008	66,632	96.56	1,688	2.53	135	95.09
รวมรถโดยสาร	89,695	85,228	95.02	3,450	4.05		94.78
รถบรรทุก							
-ไม่ประจำทาง	143,118	134,723	94.13	235	0.17	124	97.71
-ส่วนบุคคล	253,677	219,591	86.56	303	0.14	121	96.75
รวมรถบรรทุก	396,795	354,314	89.29	538	0.15		97.17
รวมทั้งหมด	486,490	439,542	90.35	3,988	0.91		95.11

5. จำนวนรถผู้โดยสารที่ต้องติดตั้ง GPS และที่ติดตั้ง GPS แล้ว

ประเภทรถ	จำนวนรถที่ต้องติดตั้ง GPS (คัน)	จำนวนรถที่ติดตั้ง GPS แล้ว (คัน)	รถที่ติดตั้ง GPS แล้ว (ร้อยละ)	ความเร็วเกิน (คัน)	ร้อยละของรถที่ใช้ความเร็วเกิน	ความเร็วสูงสุด (กม./ชม.)	ความเร็วเกินเฉลี่ย(กม./ชม.)
-ประจำทาง	11,760	10,452	88.88				
- หมวด 1	4,000	3,292	82.30				
- หมวด 2	4,089	3,586	87.70	652	18.18	136	95.11
- หมวด 3	3,671	3,574	97.36				
-ไม่ประจำทาง	37,483	36,245	96.70				
รวมทั้งหมด	49,243	46,697	94.83				

6. จำนวนรถโดยสาร 2 ชั้น ที่ต้องติดตั้ง GPS และที่ติดตั้ง GPS แล้ว

ประเภทรถ	จำนวนรถที่ต้องติดตั้ง GPS (คัน)	จำนวนรถที่ติดตั้ง GPS แล้ว (คัน)	รถที่ติดตั้ง GPS แล้ว (ร้อยละ)	ความเร็วเกิน (คัน)	ร้อยละของรถที่ใช้ความเร็วเกิน	ความเร็วสูงสุด (กม./ชม.)	ความเร็วเกินเฉลี่ย(กม./ชม.)
-ประจำทาง	1,447	1,447	100.00	156	10.78	104	93.23
-ไม่ประจำทาง	5,236	4,922	94.00	203	4.12	114	94.36
-ส่วนบุคคล	33	19	57.58	0	0.00	0	0.00
รวมทั้งหมด	6,716	6,388	95.12	359	5.62		93.87

7. จำนวนรถพยาบาลที่เชื่อมต่อข้อมูลกับศูนย์ GPS

หน่วย : คัน

รย.1	รย.2	รย.3	รวม
951	182	15	1,148





รายงานสถิติการกระทำความผิดจากระบบ GPS รถทุกประเภท กรุงเทพมหานคร

เดือน กุมภาพันธ์ 2563

หน่วย : คัน

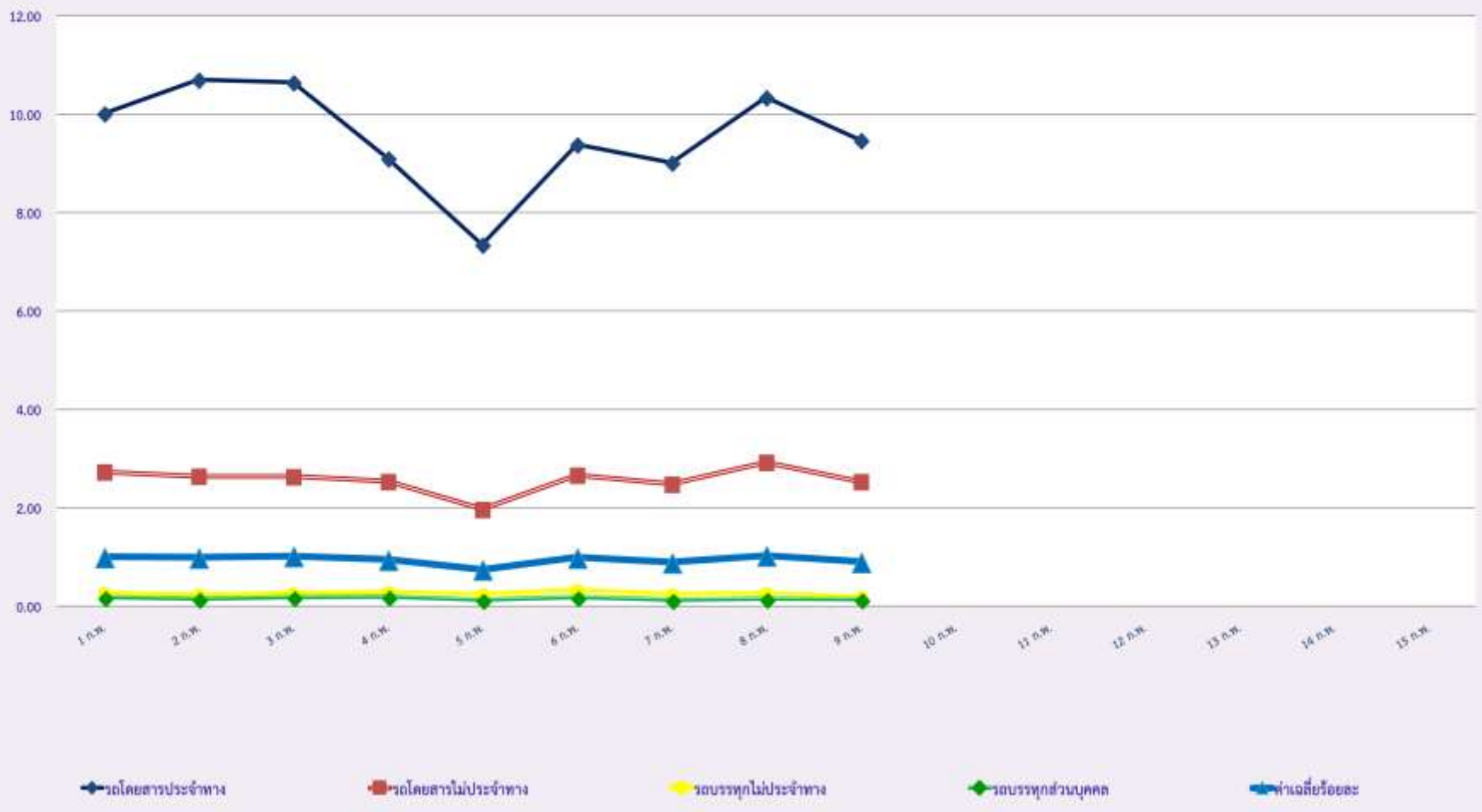
วันที่		1 ก.พ.	2 ก.พ.	3 ก.พ.	4 ก.พ.	5 ก.พ.	6 ก.พ.	7 ก.พ.	8 ก.พ.	9 ก.พ.	10 ก.พ.	11 ก.พ.	12 ก.พ.	13 ก.พ.	14 ก.พ.	15 ก.พ.	ค่าเฉลี่ยจำนวนรถ ที่กระทำผิด	
รถโดยสาร	ประจำทาง	ความเร็วเกิน	173	182	192	161	139	179	158	175	182							171
		ไม่แสดงตน	1,076	991	1,096	1,061	1,041	1,038	1,152	1,061	994							1,057
		ชั่วโมงการทำงานเกิน	944	1,020	944	677	632	688	676	748	531							762
	ไม่ประจำทาง	ความเร็วเกิน	120	145	135	105	88	102	105	114	115							114
		ไม่แสดงตน	802	658	838	825	905	887	998	798	662							819
		ชั่วโมงการทำงานเกิน	250	329	189	167	184	192	198	265	224							222
	ส่วนบุคคล	ความเร็วเกิน	4	3	3	3	5	6	4	4	5							4
		ไม่แสดงตน	5	3	6	6	8	3	10	5	3							5
		ชั่วโมงการทำงานเกิน	0	0	0	0	0	0	0	0	0							0
รถบรรทุก	ไม่ประจำทาง	ความเร็วเกิน	12	5	8	8	7	4	5	8	5							7
		ไม่แสดงตน	7,256	3,675	7,631	8,512	8,790	8,838	8,923	6,075	3,357							7,006
		ชั่วโมงการทำงานเกิน	2,351	1,637	1,794	2,094	2,220	2,228	1,977	1,865	1,205							1,930
	ส่วนบุคคล	ความเร็วเกิน	5	5	6	7	4	5	4	8	6							6
		ไม่แสดงตน	3,698	2,188	3,434	3,544	3,671	3,532	3,747	3,108	2,192							3,235
		ชั่วโมงการทำงานเกิน	1,056	834	795	796	810	758	658	809	628							794

รายงานสถิติความเร็วเกินของรถตู้โดยสารประจำทาง หมวด 2 (บขส.)

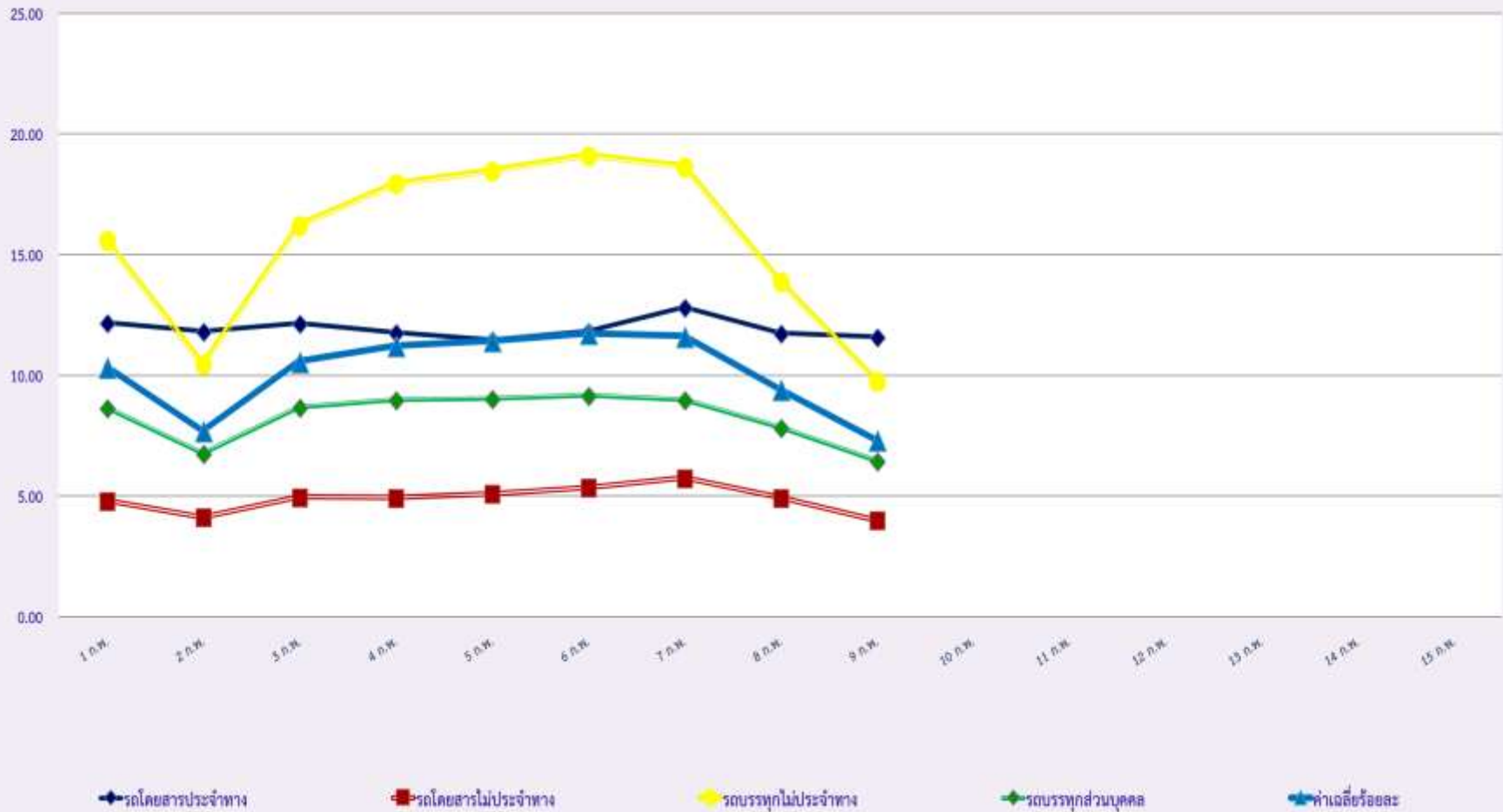
ประจำเดือน กุมภาพันธ์ 2563

พื้นที่		วันที่														
		1 ก.พ.	2 ก.พ.	3 ก.พ.	4 ก.พ.	5 ก.พ.	6 ก.พ.	7 ก.พ.	8 ก.พ.	9 ก.พ.	10 ก.พ.	11 ก.พ.	12 ก.พ.	13 ก.พ.	14 ก.พ.	15 ก.พ.
กรุงเทพมหานคร	จำนวน(คัน)	68	72	57	40	32	40	50	67	182						
	ร้อยละ	1.89	2.00	1.59	1.11	0.89	1.12	1.39	1.87	5.08						
ทั่วประเทศ	จำนวน(คัน)	672	735	704	642	484	610	605	693	652						
	ร้อยละ	18.68	20.43	19.58	17.87	13.49	17.02	16.87	19.33	18.18						

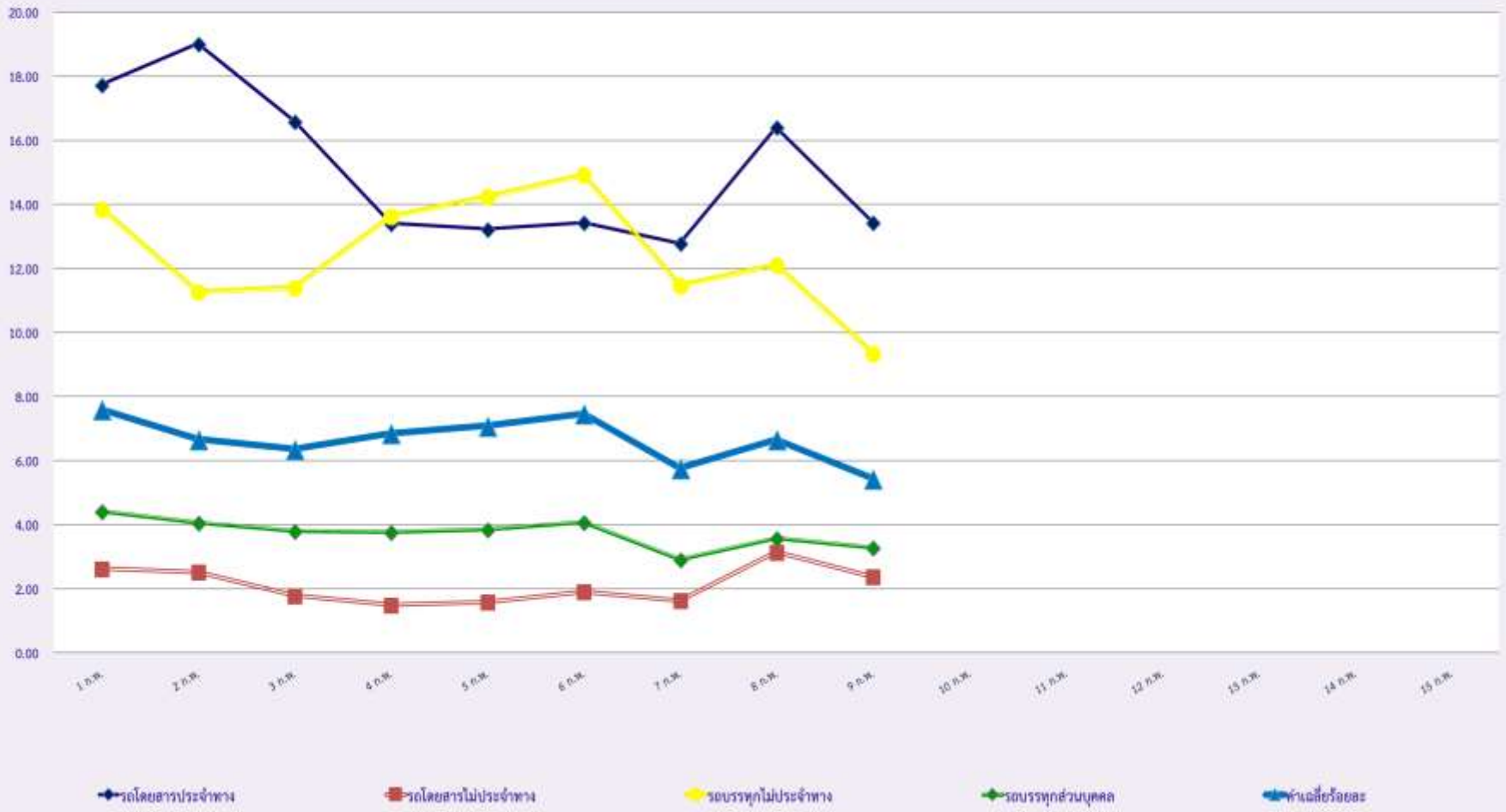
สถิติรถที่มีความเร็วเกินในรถแต่ละประเภท (ร้อยละ)



### สถิติการไม่แสดงตนของพนักงานขับรถในแต่ละประเภท (ร้อยละ)



สถิติระยะเวลาการทำงานเกินของพนักงานขับรถในแต่ละประเภท (ร้อยละ)





สถิติรถตู้โดยสารประจำทาง หมวด 2(บขส.)ที่มีความเร็วเกิน (ร้อยละ)

